

670



FERRETTI
Y A C H T S











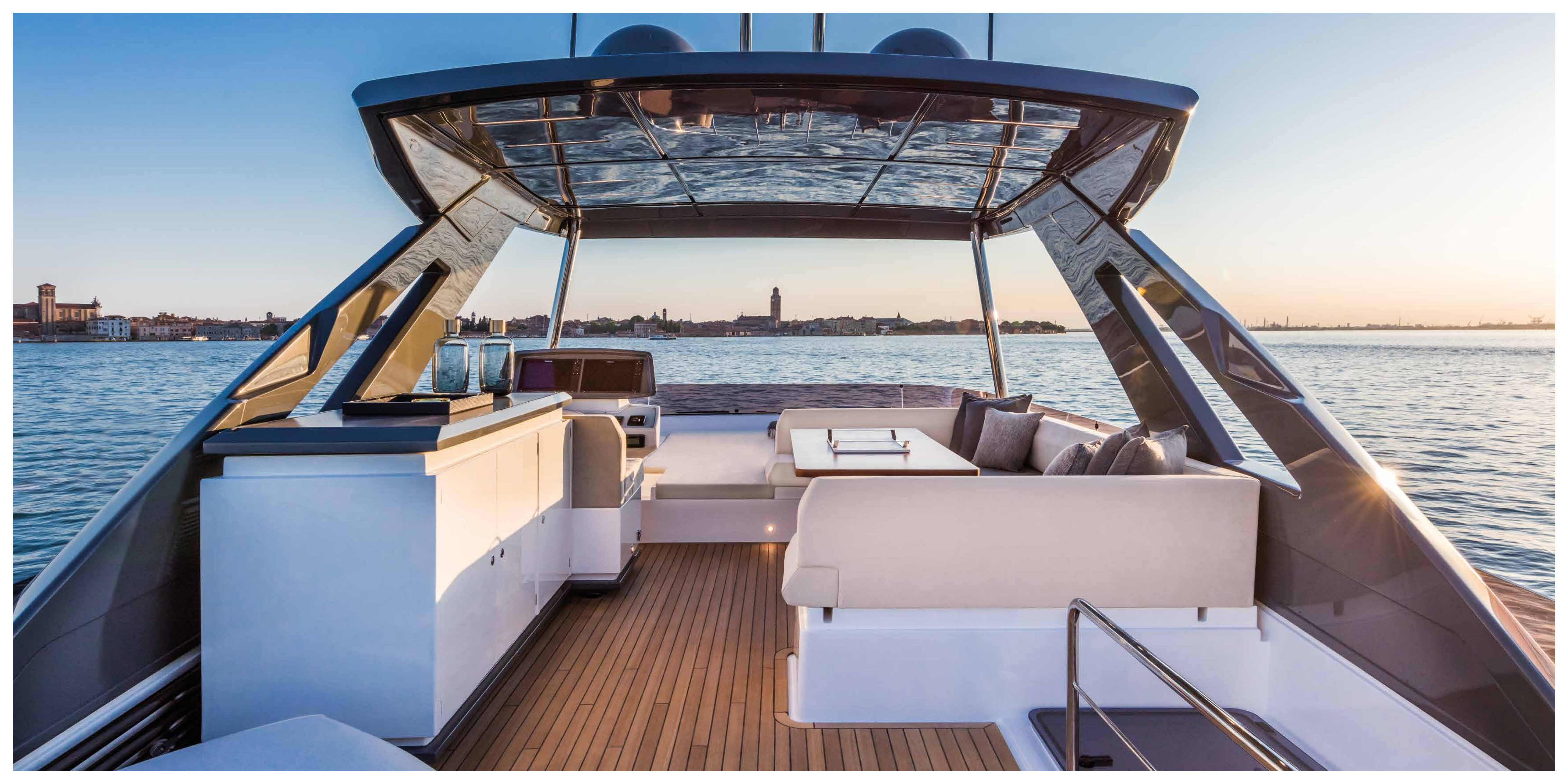










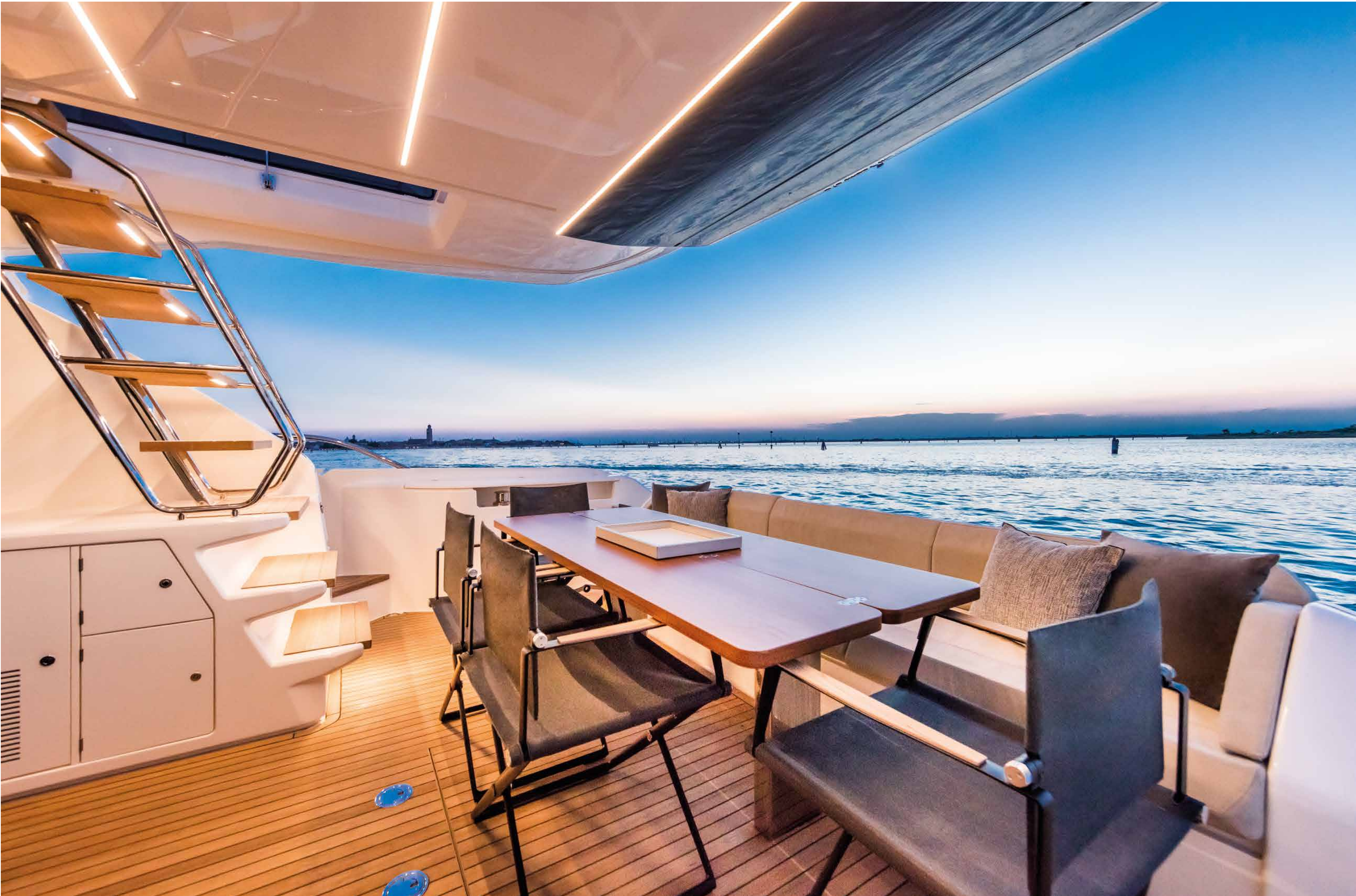








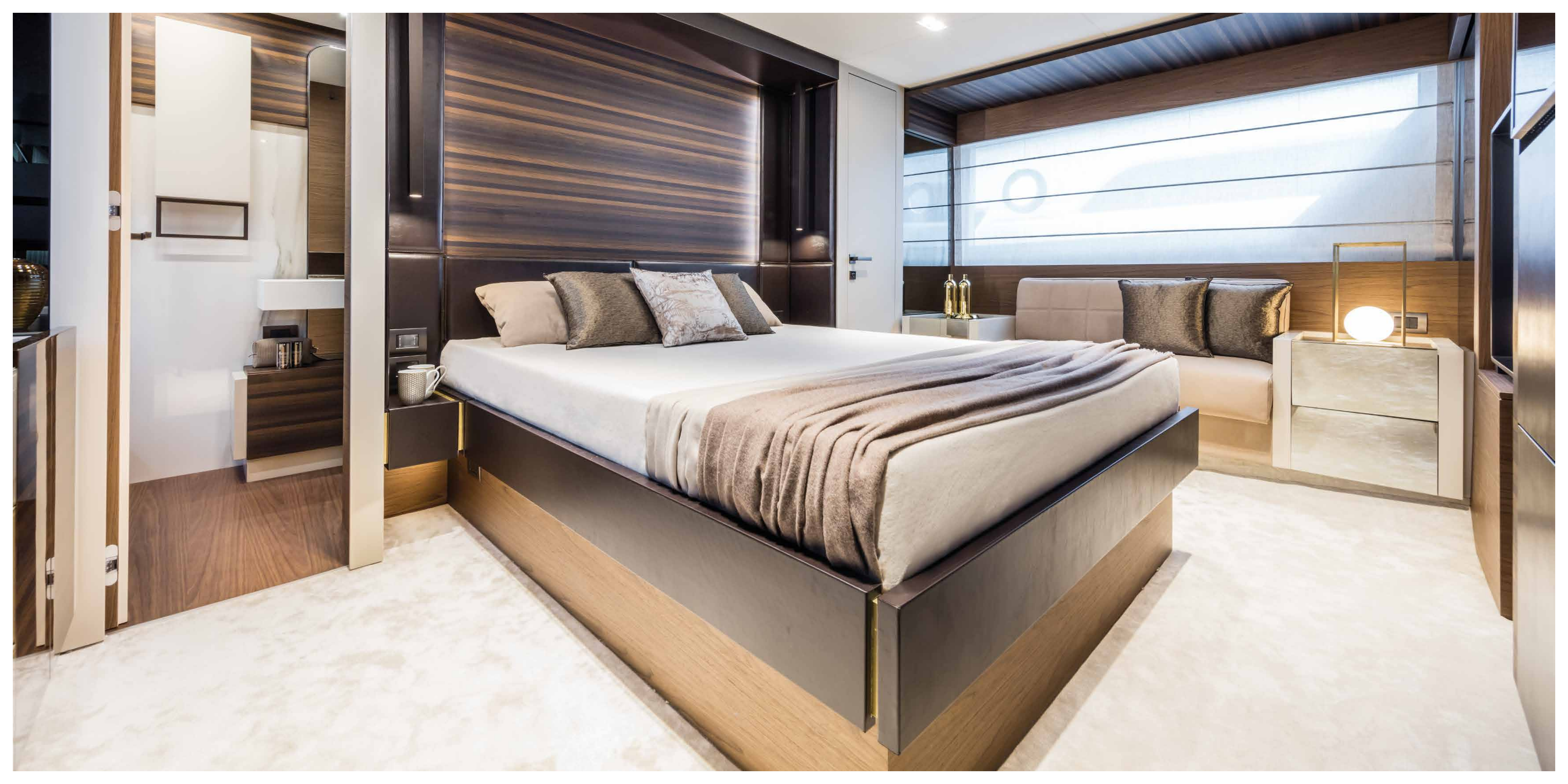


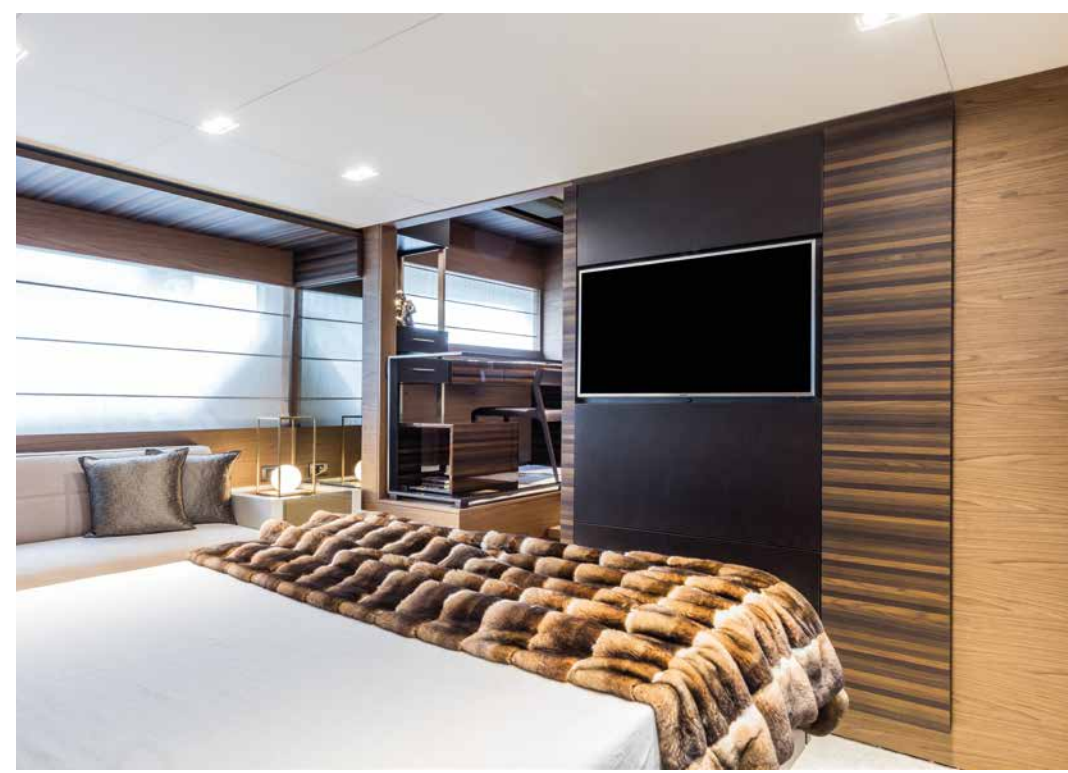


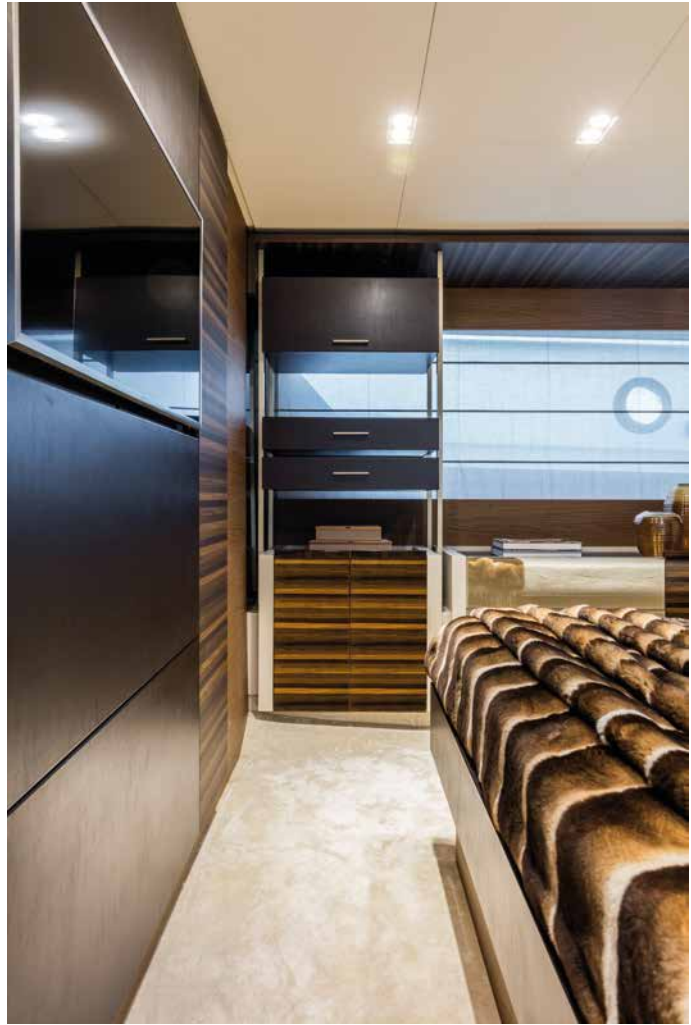


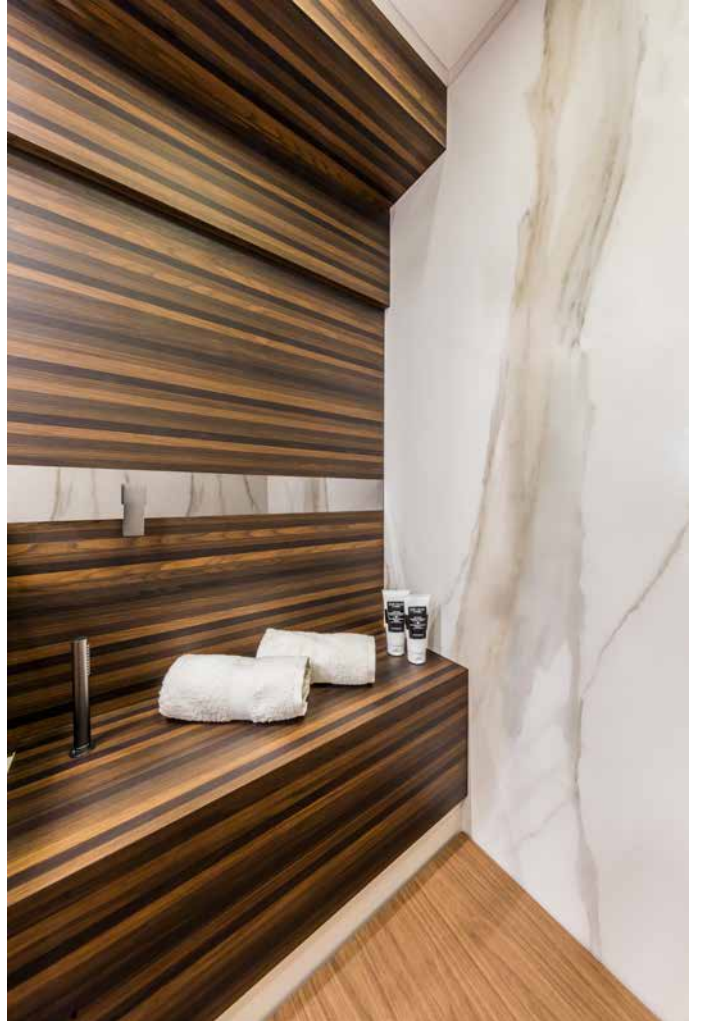
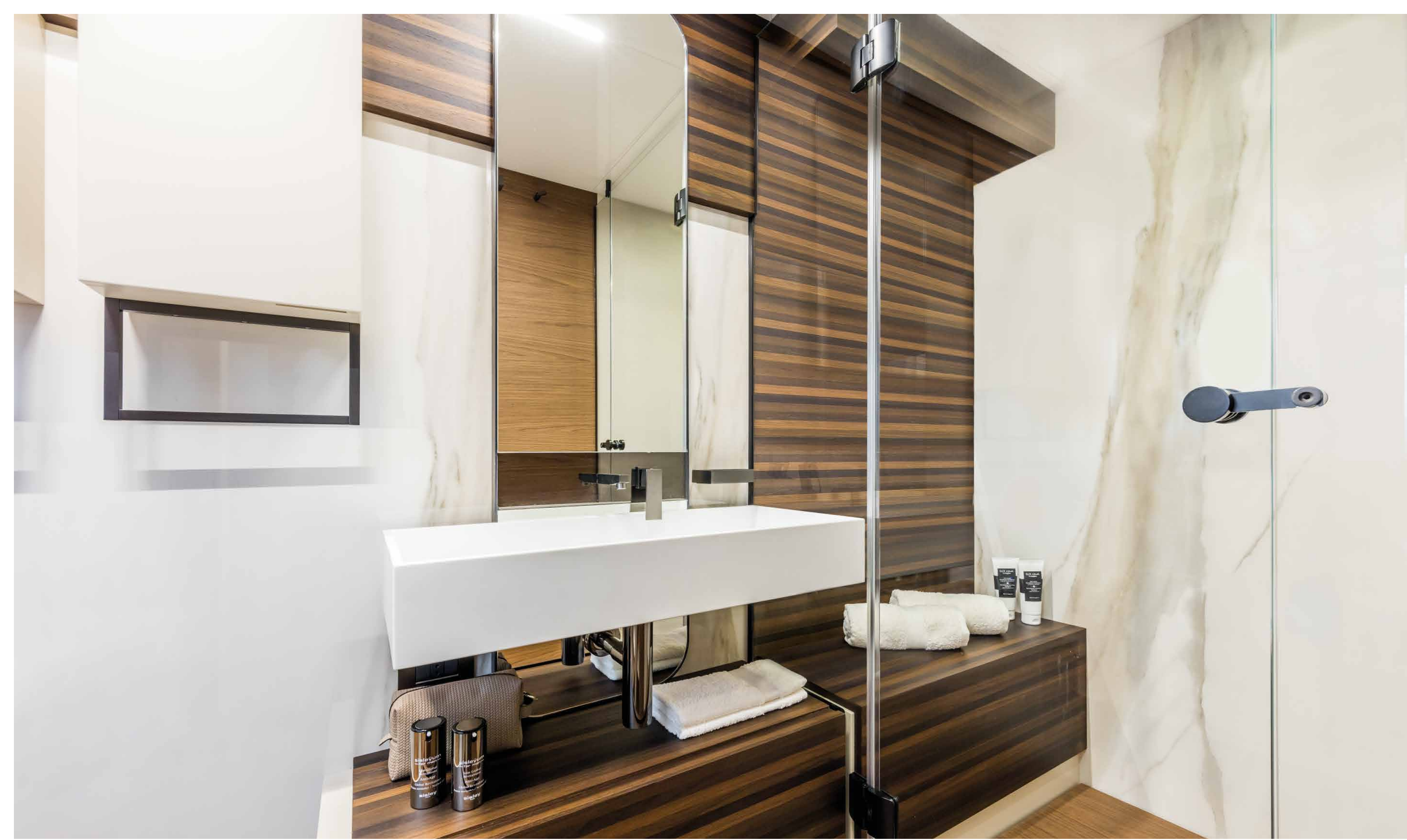


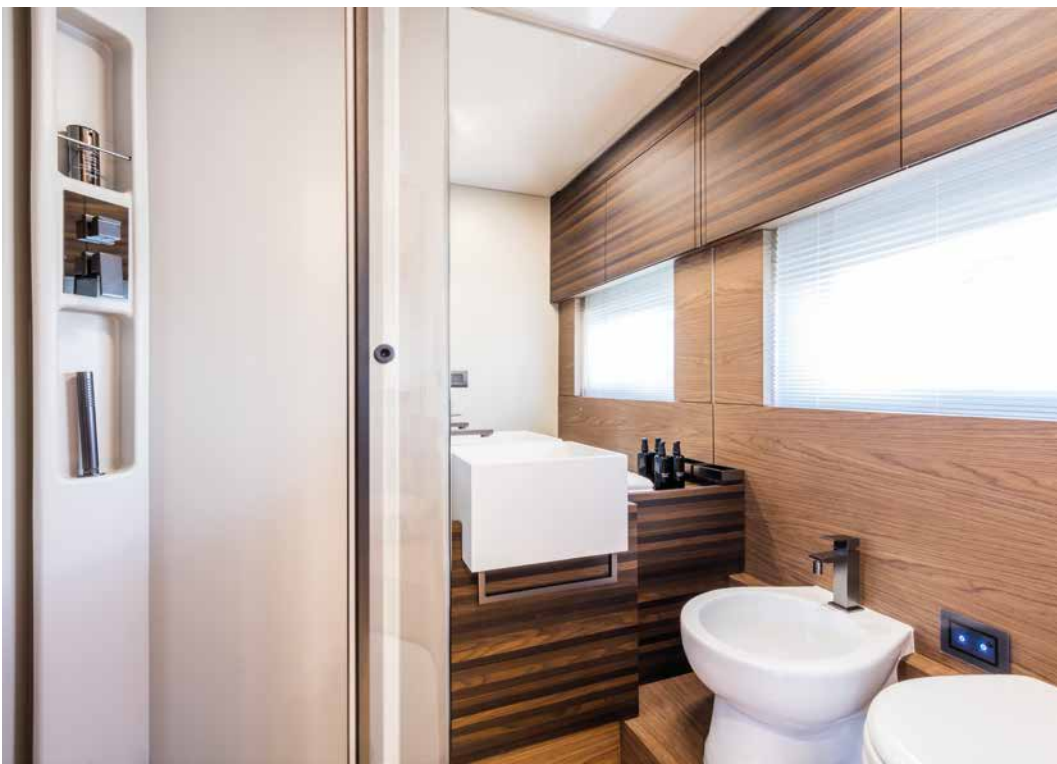


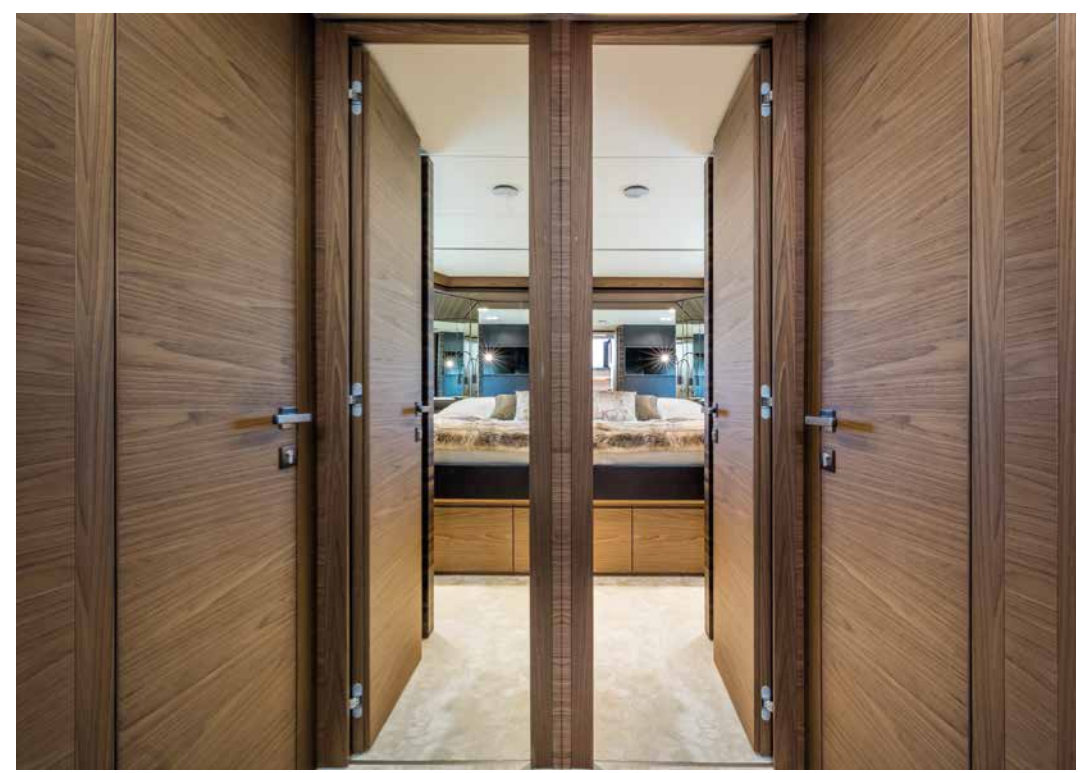










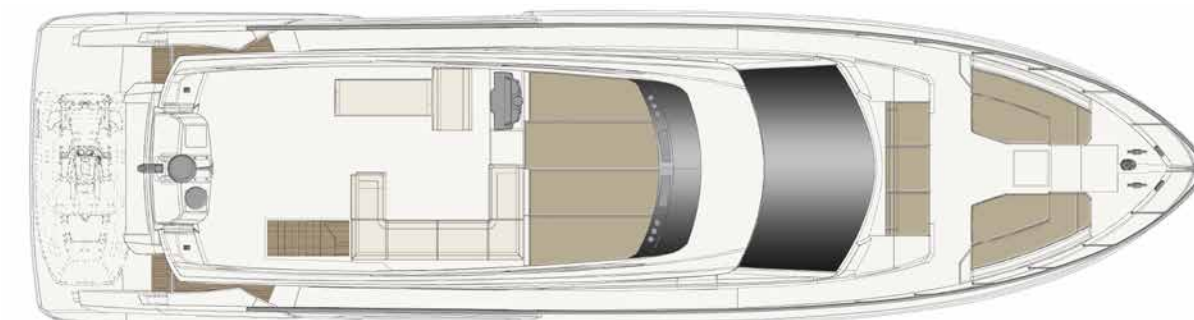




670

MOTORIZZAZIONE		
2 x MAN V8-1000 potenza 735 kW / 1000 mhp a 2300 g/min		std
2 x MAN V8-1200 potenza 882 kW / 1200 mhp a 2300 g/min		opt
VELOCITÀ (nodi)		
Velocità massima	MAN 1200 32 nodi	MAN 1000 28 nodi
Velocità di crociera	28 nodi	25 nodi
AUTONOMIA (miglia nautiche) (rif. Specifiche Prestazionali)		
Velocità massima	MAN 1200 260 m.n.	MAN 1000 270 m.n.
Velocità di crociera	270 m.n.	285 m.n.
DIMENSIONI PRINCIPALI		
Loa = Lunghezza fuori tutto ISO 8666	20,24 m.	66 ft. 5 in.
Lh = Lunghezza di costruzione ISO 8666	19,29 m.	63 ft. 3 in.
Lg = Lunghezza al galleggiamento (a pieno carico)	17,05 m.	55 ft. 11 in.
Larghezza massima	5,38 m.	17 ft. 8 in.
Immersione alle eliche (a pieno carico)	1,64 m.	5 ft. 5 in.
Dislocamento ad imbarcazione scarica e asciutta	39,5 ton.	87083 lb.
Dislocamento a pieno carico	47,5 ton.	104720 lb.
Numero massimo di persone imbarcabili		18
Categoria di progettazione Direttiva 2013/53/EU		A
Certificazione moduli	B + F + Aa (Sound Emission) RINA S.p.A.	
DATI CARATTERISTICI		
Tipo di carena: geometria variabile con pattini di sostentamento e deadrise		11,5 °
H massima = Altezza massima dalla chiglia al rollbar	6,8 m.	22 ft. 4 in.
H trasporto = Altezza minima per il trasporto dalla chiglia	5,74 m.	18 ft. 10 in.
P1 = sporgenza di prua	0,39 m.	1 ft. 3 in.
P2 = sporgenza poppa	0,57 m.	1 ft. 10 in.
Capacità serbatoio carburante	3800 lt.	1004 US gals.
Capacità serbatoi acqua	1000 lt.	264 US gals.
SPECIFICHE PRESTAZIONALI		
I dati prestazionali sono stabiliti al seguente dislocamento: e si riferiscono alla barca nella versione standard a 1/3 del carico, con carena pulita, temp. 25° C, buone condizioni climatiche e 8 persone a bordo	42,7 ton.	94132 lb.
Sovraccaricando la barca di: si ha una perdita di velocità massima pari a	0,5 ton. 1 nodo	1102 lb.

ENGINES		
2 x MAN V8-1000 power 735 kW / 1000 mhp at 2300 rpm		std
2 x MAN V8-1200 power 882 kW / 1200 mhp at 2300 rpm		opt
SPEED (knots)		
Maximum speed	MAN 1200 32 knots	MAN 1000 28 knots
Cruising speed	28 knots	25 knots
RANGE (nautical miles)		
Maximum speed	MAN 1200 260 n.m.	MAN 1000 270 n.m.
Cruising speed	270 n.m.	285 n.m.
MAIN SIZES		
Loa = overall length (standard ISO 8666)	20,24 m.	66 ft. 5 in.
Lh = Hull length (standard ISO 8666)	19,29 m.	63 ft. 3 in.
Lwl = waterline length (boat fully laden)	17,05 m.	55 ft. 11 in.
Maximum beam	5,38 m.	17 ft. 8 in.
Depth with propellers (boat fully laden)	1,64 m.	5 ft. 5 in.
Displacement unladen	39,5 ton.	87083 lb.
Displacement laden	47,5 ton.	104720 lb.
Maximum number of persons on board		18
Design category Directive 2013/53/EU		A
Certification modules	B + F + Aa (Sound Emission) RINA S.p.A.	
TECHNICAL DATA		
Hull type: warped hull with spray rails and aft deadrise		11,5 °
H = Overall height from keel to rollbar	6,8 m.	22 ft. 4 in.
Ht = Minimum transport height from keel	5,74 m.	18 ft. 10 in.
P1 = pulpit	0,39 m.	1 ft. 3 in.
P2 = transom	0,57 m.	1 ft. 10 in.
Fuel tank capacity	3800 lt.	1004 US gals.
Water tanks capacity	1000 lt.	264 US gals.
PERFORMANCE SPECIFICATIONS		
The performance is estimated at the following conditions: standard version displacement of the yacht at 1/3 of load, clean hull, 25°C air temperature, good weather conditions, 8 persons on board	42,71 ton.	94132 lb.
overloading the yacht by: top speed decreases of:	0,5 ton. 1 knot	1102 lb.



3 cabins



4 cabins



PASSION

Il mare è la nostra passione. Da 50 anni Ferretti Group è tra i leader mondiali nella progettazione, costruzione e commercializzazione di motor yacht di lusso. Merito della creazione di un polo industriale, consolidato attraverso l'acquisizione e l'integrazione di marchi con caratteristiche uniche ma fortemente complementari. Le persone di Ferretti Group condividono valori come la continua ricerca della qualità, la passione per la tecnologia e il design esclusivo, oltre che il gusto del comfort e la cura per i dettagli. Dal 1968 l'azienda ha dedicato ogni risorsa alla realizzazione di imbarcazioni sempre più innovative, performanti, tecnologiche e sicure. L'esito felice di questa strategia è tutto nella bellezza e nella raffinata eleganza delle imbarcazioni Ferretti Group, elemento di unione privilegiata tra l'uomo e il mare.

The sea is our passion. For 50 years, the Ferretti Group has been a world leader in the design, construction, and sale of luxury motor yachts, thanks to the creation of an industrial pole consolidated by the acquisition and integration of brands with unique yet highly complementary characteristics. The people of the Ferretti Group share values such as the constant pursuit of quality, the passion for technology and exclusive design, as well as the taste for comfort and the utmost attention to detail. Since 1968, the company has dedicated all its resources to creating yachts that are increasingly innovative, high-performance, high tech, and extremely safe. The successful outcome of this strategy can be seen in the beauty and refined elegance of Ferretti Group yachts, an element of the special bond between man and the sea.

INNOVATION

Da sempre all'avanguardia nello scenario nautico mondiale, Ferretti Group si impegna costantemente nell'innovazione di prodotto, di processo e nella realizzazione di un continuo progresso in campo tecnologico. Lo studio di progetti innovativi, insieme a elevati investimenti e strutture adeguate, è l'asse portante dell'attività di ricerca e progettazione del Gruppo. L'ampia gamma di imbarcazioni (flybridge, runabout, open, coupé, lobster boat, maxi e mega-yacht) è concepita dal Comitato Strategico di Prodotto, dal dipartimento Marketing del Gruppo e dalla Direzione Engineering. L'obiettivo è sviluppare soluzioni estetiche e funzionali innovative, lavorando anche in stretta collaborazione con architetti di fama internazionale. Per consolidare il primato di Ferretti Group anche nel settore dell'innovazione.

Always at the forefront of the world nautical scene, the Ferretti Group is consistently committed to product and process innovation and to continuous progress in the realm of technology. The creation of innovative projects, supported by significant investments and suitable facilities, is the cornerstone of the Group's research and development activity. The wide range of yachts (flybridge, runabout, open, coupé, lobster boats, maxi and mega-yachts) is conceived by the Group's Strategic Product Committee, Marketing Department and Engineering Department. The aim is to develop innovative aesthetic and functional solutions, also working in close collaboration with internationally renowned architects and designers, all with the aim to consolidate the Ferretti Group's leadership in innovation.

EXCELLENCE

L'eccellenza è uno standard che Ferretti Group ha da sempre nel DNA. Solo con questa determinazione a migliorare sempre si può gestire e far crescere una flotta che comprende alcuni marchi tra i più esclusivi e prestigiosi della nautica mondiale: Ferretti Yachts, Pershing, Itama, Riva, Mochi Craft, CRN e Custom Line. Ognuno di essi esprime il sapere fare e l'artigianalità tipici del Made in Italy più evoluto. Ferretti Group coniuga armonicamente le peculiarità di ogni marchio con i valori e le best practice condivise. Tradizione e avanguardia, bellezza e funzionalità contraddistinguono tutte le imbarcazioni del Gruppo, facendone esempi di arte nautica che conquistano ogni giorno nuovi armatori e nuovi appassionati. L'eccellenza di Ferretti Group si rafforza costantemente grazie alla ricercatezza nel design, a materiali della miglior qualità, tecnologie innovative, servizi accurati e puntuali.

Excellence is a standard that has always been part of the Ferretti Group's DNA. Only this determination to consistently improve makes it possible to manage and grow a fleet that includes some of the most exclusive and prestigious brands in the world nautical industry: Ferretti Yachts, Pershing, Itama, Riva, Mochi Craft, CRN and Custom Line. Each brand expresses the know-how and craftsmanship typical of the most highly evolved Made In Italy products. The Ferretti Group harmoniously weds the distinct features of each brand with the values and best practices common to all of them. Tradition and innovation, beauty and functionality distinguish all the Group's yachts, making them examples of nautical art that consistently attracts new owners and enthusiasts. The Ferretti Group's excellence grows stronger day by day thanks to the refined design, superior quality materials, cutting-edge technologies, and attentive and timely services.

legal notice

1. Questa Brochure non costituisce in qualsiasi modo offerta con valenza contrattuale per la vendita di imbarcazioni del cantiere a persone o società.
2. Tutte le informazioni contenute nella Brochure, ivi compresi senza limitazione dati tecnici, prestazionali, illustrazioni e disegni, sono meramente indicative e non contrattuali e riferite a modelli standard dei motor yachts del cantiere in versione europea. Le uniche indicazioni tecniche o descrizioni valide sono quelle relative alla specifica imbarcazione che sarà oggetto di acquisto. Le uniche indicazioni contrattualmente valide per il compratore sono contenute nel contratto di vendita e nel manuale relativo alla specifica imbarcazione. Questo documento si basa sulle informazioni disponibili al momento della sua pubblicazione. Malgrado l'impegno posto ad assicurare la maggior accuratezza possibile, le informazioni in esso contenute possono non coprire tutti i dettagli e le modifiche intervenute, o descrivere caratteristiche non presenti, ovvero non prevedere tutte le ipotesi che potrebbero verificarsi. Eventuali illustrazioni, fotografie, schemi ed esempi mostrati nella brochure sono intesi unicamente ad illustrare il testo. A causa delle diverse caratteristiche di ciascuna imbarcazione, il cantiere declina ogni responsabilità per l'uso effettivo in base alle applicazioni illustrate.
3. La presente Brochure e il suo contenuto non possono essere copiati o riprodotti e non possono essere modificati, sostituiti o alterati, in tutto o in parte.
4. Della presente Brochure è vietata la vendita.

1. *This Brochure shall not constitute in any circumstance whatsoever any offer by the shipyard to any person or be incorporated into any contract.*
2. *Any and all information contained in this Brochure, including without limitation all technical data, performance, illustrations and drawings, are not contractual and refer to European standard models of motor yachts built by the shipyard and have been updated by the shipyards as of the date of issue of the Brochure. The only valid technical reference or description is the specific parameters of each motor yacht cited only on purchase of the same. Therefore the only indications binding on the seller are contained solely in the sale agreement and in the relevant specific manual. This Brochure is based on information available at the date of issue. Notwithstanding all efforts to insure accuracy, the information contained in the Brochure may not cover all details, subsequent changes, nor accurately foresee or report all possible scenarios. Displays, photos, schemes, designs or examples contained in this Brochure are solely and exclusively reproduced to highlight the information contained. Due to the different characteristics of each yacht, the shipyard declines any and all liability for any use thereof on the basis of the information contained in this Brochure.*
3. *The Brochure and its contents may not be copied or reproduced, in whole or in part.*
4. *Sale of this Brochure is not authorized.*

Progetto e realizzazione / Concept and art direction
Menabò Group

Fotografie / Photos
Alberto Cocchi

Styling
LDI Design
PERTILE
PINETTI
VESOI
ALBERTALLI
MARZOTTO
RABARAMA
BOOK IMPORT
MONOM
PM PROMOTION
TOSCANINI
IN.NOVA
SISLEY COSMETICS PARIS
RECARLO GIOIELLI

Stylist & Makeup Artist
Elisa Rampi